

Scienza

Da Pievevani a Malvaldi Cinque incontri a Pavia

Dal 3 febbraio a Pavia (Collegio Ghislieri) "Lanterne scientifiche": il genetista Carlo Alberto Redi dialoga con Telmo Pievevani, Piergiorgio Odifreddi, Fabio Ciceri e Paola Arosio, Grazia Pagnotta, Marco Malvaldi. Cinque incontri per capire la complessità della scienza.

www.ghislieri.it/collegio



Libri

Psiche e arte a Latina

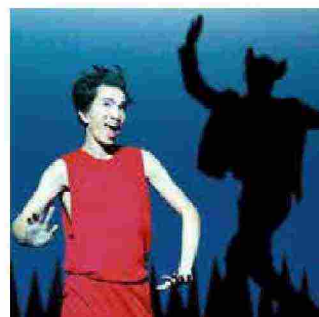
Gli atti dei convegni di Psiche e arte (2013-2019) saranno presentati a Latina il 10 febbraio (ore 16, Museo civico Cambellotti). Con il sindaco D. Coletta, A. Di Micco, F. Coletta e R. Pugno. L'11 e 12 altri eventi. www.ipaziaimmaginepensiero.org



Teatro

Mowgli e gli altri nella visione di Wilson

Una favola sull'umanità e la bellezza delle differenze. È *Il libro della giungla* di Rudyard Kipling che è diventato *Jungle book*, creazione Théâtre de la Ville per la regia di Robert Wilson. Dal 3 al 6 febbraio lo spettacolo approda al Teatro della Pergola di Firenze. Con il duo folk CocoRosie. www.teatrodellapergola.com



Arte contemporanea

L'altra scultura di Salvatore Sava

Il ferro, la pietra leccese, il legno. Sono i materiali con cui sono realizzate le opere dello scultore salentino Salvatore Sava, a cui la Fondazione Biscozzi Rimbaud dedica la seconda mostra, dopo quella inaugurale su Angelo Savelli, nella sede museale di Lecce, in piazzetta Baglivi. Dove, ricordiamo, dal marzo 2021 si trova la prestigiosa collezione permanente di capolavori del Novecento. *Salvatore Sava. L'altra scultura*, a cura di Paolo Bolpagni, presenta trenta opere che caratterizzano il percorso dell'artista, di cui alcune, dagli anni Novanta a oggi, rimaste finora inedite. In particolare, saranno per la prima volta presentati i cicli dei "neri" polimaterici, dei lavori in legno, in resina, in fibra di vetro e smalto, dei collages metallici su cartone. Come scrive Bolpagni, è centrale il tema della natura rappresentata «in forme pure e talvolta rudi». www.fondazionebiscozzirimbaud.it

