

ITALIA

Firenze

Palazzo Strozzi e sedi varie

piazza Strozzi, 055-2645155
www.palazzostrozzi.org
10-20 G 10-23

Donatello, il Rinascimento

19 marzo - 31 luglio 2022

Analizzate l'opera di Donatello (1386-1466) e la sua influenza anche grazie a confronti con capolavori di Brunelleschi, Masaccio, Raffaello e Michelangelo. Dossier n. 3.

Firenze

Villa Bardini e sedi varie

costa San Giorgio 2, 055-2638599
www.fondazionecrfirenze.it www.alinari.it
10-19 ● 1° e ultimo L del mese

Fotografe!

Dagli archivi Alinari a oggi

18 giugno - 2 ottobre 2022

Un viaggio che racconta la storia della fotografia al femminile dal Novecento sino ai nostri giorni in un suggestivo confronto fra passato e presente.

Genova

Palazzo ducale

piazza Matteotti 9, 010-8171600
www.palazzo-ducale.genova.it
10-19 V 10-21 L 14-19

Tina Modotti

Donne, Messico e libertà

8 aprile - 9 ottobre 2022

Unospaccatosull'operadiTina Modotti(1896-1942), figura straordinaria, impegnata nella lotta per i diritti civili e alla ricerca di un'arte che portasse a una "nuova umanità".

Genova

Palazzo ducale

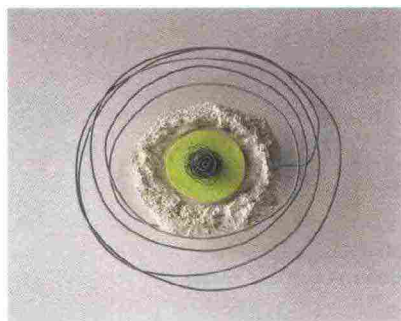
piazza Matteotti 9, 010-8171600
www.palazzo-ducale.genova.it
10-19 V 10-21 L 14-19

Genova Sessanta

Arti visive, architettura e società

14 aprile - 31 luglio 2022

La mostra racconta il fermento culturale che caratterizzò Genova negli anni Sessanta del Novecento e come questo continui a incidere ancora oggi sul panorama artistico della città.

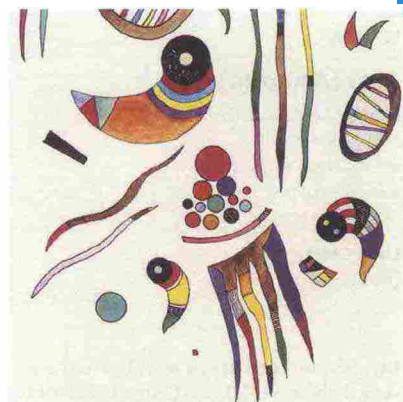


Salvatore Sava, *Fiore del Salento* (2019).

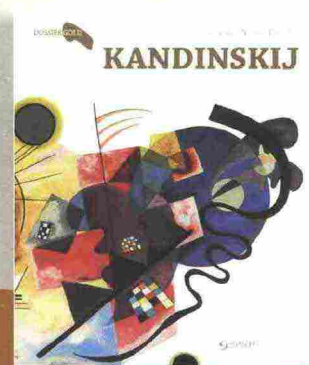
LECCE

La natura inedita di Sava

Una trentina di lavori di Salvatore Sava (1966), fra cui *Sentieri interrotti* del 1998 e *Rosa selvatica* del 1999, entrambi parte del patrimonio della collezione permanente Fondazione Biscozzi - Rimbaud, saranno visibili in occasione della *Salvatore Sava. L'altra scultura* (Fondazione Biscozzi - Rimbaud, piazzetta Baglivi 4, telefono 0832-1994743, orario 16-19, domenica 10-13 16-19, lunedì chiuso, www.fondazionebiscozzirimbaud.it; fino al 25 settembre). Un'esposizione che ripercorre l'intera produzione dell'artista salentino apprezzato e ammirato da Luigi Biscozzi e dalla moglie Dominique Rimbaud, i fondatori della Fondazione, e che presenta oltre ai capolavori noti anche alcune opere realizzate dagli anni Novanta a oggi ancora inedite. Sava si conferma un artista dal tocco fine e sapiente, capace di giocare con i materiali creando composizioni di intrecci vibratili e di grande impatto emotivo. Pietra leccese, fogli d'argento, rame, acciaio sono gli elementi di elezione dell'artista, in grado di trasformare la materia in opere scultoree ricche di suggestioni che fanno riferimento alla tradizione mediterranea e alla natura, tema particolarmente caro allo scultore, così come sottolinea Paolo Bolpagni, curatore della mostra. Una natura che nelle opere di Sava «però non è rappresentata, ma emblemizzata in forme pure e talvolta rudi, vissuta con la consapevolezza appassionata di chi ha le proprie radici in una terra profondamente "sentita", quella del Salento, cui Sava è voluto rimanere fedele». La mostra è inoltre un'occasione per poter ammirare per la prima volta i cicli dei *Neri* polimaterici, alcuni lavori in legno, in resina, in fibra di vetro e smalto, accanto a dei collage metallici su cartone, che rivelano un aspetto meno conosciuto della produzione dell'artista. Catalogo: Silvana Editoriale.



Dopo di lui
l'arte
non fu più
la stessa



Russo moscovita, bambino a Monaco e poi a Odessa, vive e lavora in Russia, in Germania, in Sudafrica, in Italia, sulla Alpi bavaresi, in Francia. Vasilij Kandiskij è ritenuto l'inventore dell'astrattismo, teorizza gli effetti psichici del colore, suggerendo assonanze tra musica e pittura. Questo libro presenta tutto il percorso di una vita artistica decisamente aperta e internazionale, quando l'arte sembrava non avere confini.

GIUNTI

in libreria e negli store online - www.giunti.it

Ritaglio stampa ad uso esclusivo del destinatario, non riproducibile.

174832