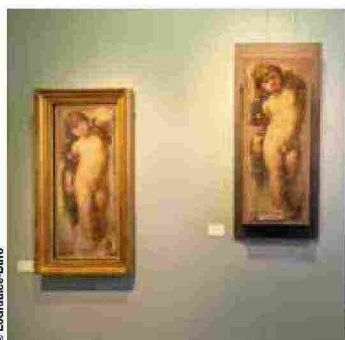


**Arte****Il mito di Raffaello e l'Accademia di San Luca**

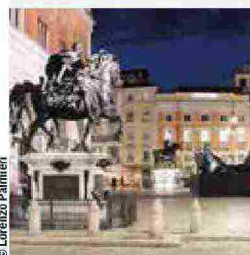
Prorogata fino al 5 marzo a Palazzo Carpegna, a Roma, la mostra *Raffaello. L'Accademia di San Luca e il mito dell'Urbinate*, a cura di Francesco Moschini, Valeria Rotili e Stefania Ventra. Sono esposte 55 opere provenienti anche da collezioni private. Prenotazioni obbligatorie: [mostra-raffaello@accademiasanluca.it](mailto:mostra-raffaello@accademiasanluca.it).



© Lotiudine-Burfo

**Scultura****Paladino e i suoi cavalli**

A Piacenza fino al 28 febbraio le sculture residenti dialogano con l'installazione di Mimmo Paladino composta da 18 cavalli in vetroresina. È una tappa di un itinerario tra le sculture en plein air tra Piacenza, Parma e Reggio Emilia. [www.visitemilia.com](http://www.visitemilia.com)



© Lorenzo Palmeri

**Rassegna****La presa del potere alle Lezioni di storia**

Sarà in streaming il nuovo ciclo *La presa del potere* delle Lezioni di storia di Laterza, dal 7 marzo al 16 maggio. Il via con Laura Pepe (*Zeus alla conquista dell'Olimpo*). Seguiranno incontri con, tra gli altri, Alessandro Barbero, Luciano Canfora, Loris Zanatta. Paolo Di Paolo introdurrà tutte le lezioni. [www.laterza.it](http://www.laterza.it)

**Arte contemporanea****Un nuovo spazio espositivo a Lecce**

**N**asce a Lecce un nuovo spazio espositivo per l'arte contemporanea che sarà anche luogo di incontri culturali e laboratori didattici. Con opere di Filippo de Pisis, Alberto Burri, Mario Schifano, Piero Dorazio, Pietro Consagra, solo per citare alcuni nomi. Si tratta della Fondazione Biscozzi-Rimbaud che dal 2 marzo aprirà al pubblico, in un edificio di Piazzetta Baglivi, esponendo circa settanta delle duecento opere che compongono la collezione. Tra dipinti, sculture e grafiche, dell'arte italiana e internazionale del Novecento. La collezione si è formata grazie alla passione per l'arte di Luigi Biscozzi che con la moglie Dominique Rimbaud ha viaggiato per anni tra mostre internazionali e Biennali. Oltre alle opere della collezione permanente della fondazione, diretta dallo storico dell'arte Paolo Bolpagni, è allestita una mostra temporanea, dedicata ad Angelo Savelli.

