

## Yuval Avital *Lucus* @ Fondazione Biscozzi | Rimbaud

Posted by [eventi e segnalazioni](#) 15 Luglio 2023 [aggiungi il tuo commento](#)

CONDIVIDI SU

### Yuval Avital *Lucus*

15 luglio 2023 – 7 gennaio 2024  
Fondazione Biscozzi | Rimbaud, Lecce

Sabato 15 luglio 2023 si inaugura alla Fondazione Biscozzi | Rimbaud di Lecce la mostra *LUCUS* di Yuval Avital, a cura di Massimo Guastella.

Si tratta del quinto appuntamento espositivo dell'istituzione fondata nel 2018 dai coniugi Luigi Biscozzi e Dominique Rimbaud con l'intento di promuovere l'arte moderna e contemporanea attraverso un programma di mostre che ha visto sin qui come protagonisti Angelo Savelli (*L'artista del bianco*, 2021), Salvatore Sava (*L'altra scultura*, 2022), Grazia Varisco (*Sensibilità percettive*, 2022-2023), Mirco Marchelli (*Voci in capitolo*, 2022-2023).



Yuval Avital, *Spiriti in cabine e Spirito Guardiano*, dalla serie *Spiriti*, Salento 2022, tecnica mista su carta, 42x 59.4 cm

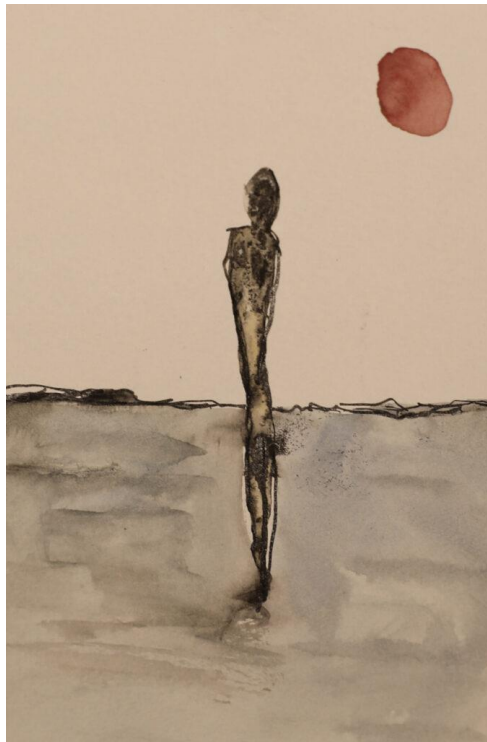
**Yuval Avital, nato a Gerusalemme nel 1977, vive a Milano e in Salento, è un artista multimediale e compositore. Da sempre sviluppa le sue opere in una varietà di spazi, tra luoghi pubblici, siti archeologici industriali, teatri e musei, sfidando le tradizionali categorie cristallizzate che separano le arti.**

Nelle sue mostre, performance, installazioni immersive, opere totali, “*riti*” sonori su larga scala e concerti, si possono trovare danzatori, ensemble di musica contemporanea, maestri di culture e tradizioni antiche, multi-proiezioni video, ambienti tattili meditativi, strumenti tecnologici avanzati, materiali d’archivio, sculture sonore, oggetti, pittura e opere stampate, collaborazioni con persone, comunità, istituti scientifici.

*Per la Fondazione Biscozzi / Rimbaud Yuval Avital ha ideato e realizzato un progetto site-specific ispirato al bosco sacro, il lucus appunto, caro agli antichi romani ma altrettanto considerato dalle arti.*

L’artista, alla costante ricerca di tracce umane e recuperi rituali, affascinato dalle differenti identità dei luoghi, ha ideato un percorso espositivo che intende creare interrelazioni con la comunità e le sue radici culturali e naturali, rievocando le remote aree boschive ricoperte dalla macchia della penisola jonico-salentina.

*Novanta le opere in mostra, alcune recenti e altre realizzate appositamente, tutte caratterizzate dalla versatilità nell’utilizzo dei linguaggi e dei mezzi espressivi, d’una creatività mai doma, a tratti inquieta, che unisce il fare artistico tradizionale alla multimedialità.*



Yuval Avital, Senza titolo, dalla serie Bagnanti, 2021 china e acquarello su carta, 20,7 x 12,5 cm



Yuval Avital in dialogo con Laura De Cesare, Singing Mask N.24, Canto 2  
Archetype, lana garfagnina, altoparlante, amplificatore, 50x 30 cm, 2019

Quattro i momenti in cui si snoda il percorso espositivo negli spazi della  
Fondazione Biscozzi | Rimbaud.

Nella prima sala, al pianoterra, accedendo attraverso un sipario, cinque menhir suggeriscono il luogo sacro, a simboleggiare un paesaggio silvestre ove si ergono verticalmente, come alberi, gli approssimativi parallelepipedi. I monumenti monolitici sono riprodotti in scala, nel “*dialogo*” (così lo definisce l’artista) con gli artigiani locali della cartapesta, com’è nelle sue corde. A quelle strutture verticali si accompagna la serie pittorica dei *Bagnanti*, rappresentazioni d’impianto espressionista entro un’atmosfera onirica.

L’installazione, concepita specificatamente per la Fondazione, consente al visitatore di penetrare in un ambiente immersivo che, come sottolinea il curatore, Massimo Guastella: **“*si tramuta in una metafora del paesaggio mediterraneo, perduto ma persistente nella memoria, in una sorta di total room immersiva, molto prossima all’opera totale che è al contempo la cifra personale dell’artista*”**.

Si continua nella sala dove sono ordinate dodici maschere sonore, dalle effigi ieratiche, irregolari e irreali, che emettono ineffabili suoni, forse ancestrali. Si prosegue poi nella sala successiva con il light box della serie fotografica *Light Recordings n.8 Taidung/32*, del 2018, ripresa notturna vissuta direttamente in un bosco sacro tra le tradizioni autoctone della gente di Taiwan. Lo schermo di

grande dimensione è abbinato alla “comunità” dei quattordici *Bagnanti* in gesso, surreali statue dai corpi umani compenstrate da vegetazione.

L'esposizione si conclude nelle sale al primo piano, dove Avital disloca, tra le opere della collezione permanente della Fondazione, tre *Singing Tubes*, sculture sonore totemiche che riproducono voci: l'alta giraffa respirante (*Singing Tubes n. 2*), il ragno blu tremolante (*Singing Tubes n. 3*) e la vivace tinteggiatura del verme dal tono grave (*Singing Tubes n. 6*).

Yuval Avital, nel collage di mezzi espressivi del fare artistico, fa coesistere elementi apparentemente distanti tra loro, compendiandoli e mettendo in stretta relazione il presente con territorio, origini e riti.

È in preparazione il catalogo della mostra, a cura di Massimo Guastella, Dario Cimorelli Editore.

*Yuval Avital*

## Lucus

- a cura di Massimo Guastella
- 16 luglio 2023 – 7 gennaio 2024  
martedì – domenica 17.00 – 21.00  
Inaugurazione sabato 15 luglio 2023, ore 19.00
- Fondazione Biscozzi | Rimbaud, piazzetta Baglivi 4, 73100 Lecce  
gli spazi sono completamente accessibili ai diversamente abili
- Biglietti: biglietto intero: 5 euro (comprensivo anche di visita dell'esposizione permanente della Fondazione); 3 euro per la sola visita della mostra | biglietto ridotto: 3 euro (comprensivo anche di visita dell'esposizione permanente della Fondazione) per gruppi superiori alle 15 unità residenti a Lecce e provincia, minori di 18 anni, scolaresche (della primaria e delle secondarie), studenti di università, accademie d'arte e conservatori provvisti di tesserino, insegnanti | biglietto gratuito: per bambini fino ai 6 anni, diversamente abili (e accompagnatore), un accompagnatore per ogni gruppo, militari e forze dell'ordine con tesserino, guide turistiche, giornalisti con tesserino

---

## Informazioni

[www.fondazionebiscozzirimbaud.it](http://www.fondazionebiscozzirimbaud.it) | [info@fondazionebiscozzirimbaud.it](mailto:info@fondazionebiscozzirimbaud.it) | [segreteria@fondazionebiscozzirimbaud.it](mailto:segreteria@fondazionebiscozzirimbaud.it) | tel. 0832 1994743